

FENG-SHUI Gallery



6



1 大形モニターと暖炉に囲まれたホビールームは日常の生活から離れることができる『隠れ家』的存在です。『日常』と『非日常』の切り替えを素早く行える空間が住居内にあることは、メリハリのある充実した生活を送ることができます。

2 ゆったりとした上質なソファが空間の中心に据えられたリビングは、明るく華やいだ雰囲気に満ちています。また、都心に在りながらも薪暖炉があることで、自然と『活気』に満ち溢れたお住まいに仕上がりました。

3・4 階段や廊下は、絵画を多く掛けることで『通路』としてのみならず、『ギャラリー』としての楽しさが加わります。特に階段に掛けられた額装にはお嬢様からお父様に宛てられたお手紙の数々…それらは、主のエネルギーの『源泉』であり家族一番の『大切な宝物』です。

5 天然木の深く艶やかな色合いが、落ち着きと寛ぎをもたらすホビールームは、自分の世界に没頭できる空間に仕上がりました。また、書斎スペースと繋げられることで『趣味の空間』としてのみならず、『第二の書斎』としての機能も果たしています。

6 木目柄と落ちついた色調が自然の温もりを感じさせるダイニングルームは、赤い張地の椅子が心地よいアクセントを室内に生みだし、そして曲線の連なりが美しい天井の造形は、空間に安心感をもたらします。

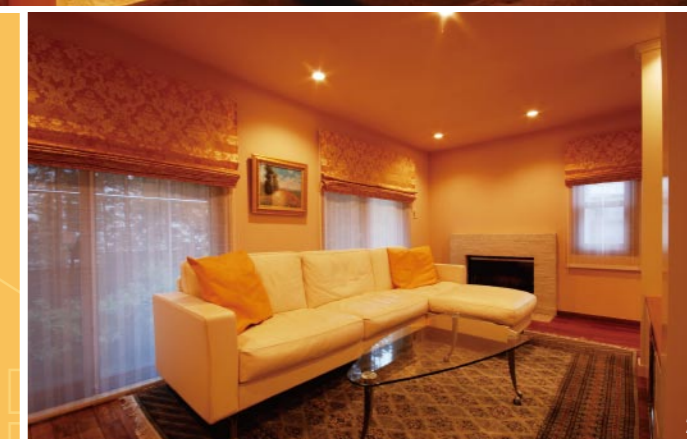
7 オリエンタル調な調度品で設えられた玄関ホールは、穏やかで落ちついた上質な空間として、訪れる賓客をお迎えするには最高の『記憶』に残る素敵な空間に仕上がりました。



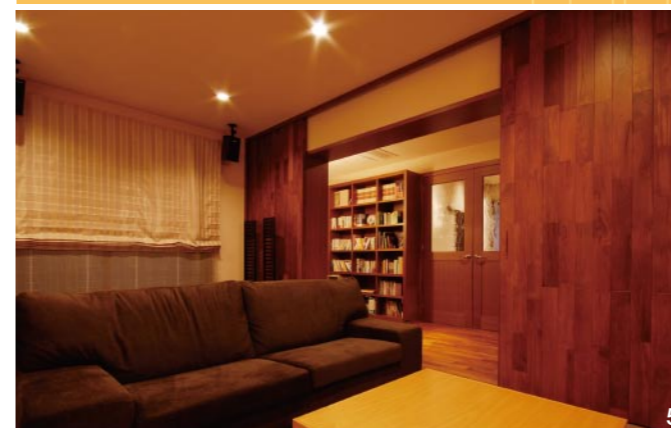
1

FENG-SHUI GALLERY
風水ギャラリー

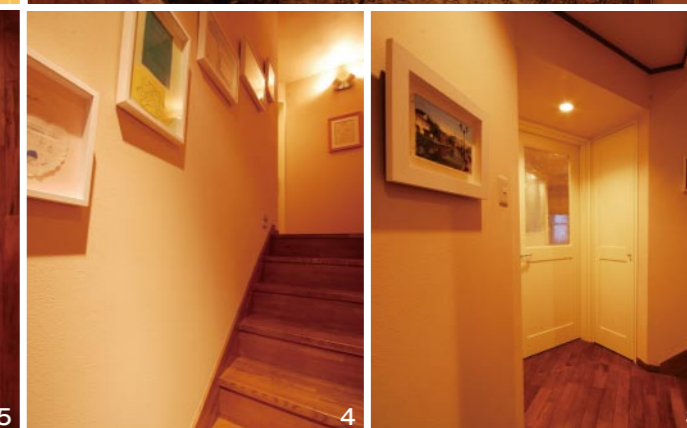
東京都世田谷区 H氏様邸



2



5



4

3

豊かで文化性が高い、都内有数の住宅地にお住まいのH氏様ご家族。

住まいを新築されて間もない、まだ十分に新しいお住まいの

大掛かりなリノベーションを主は決断されました。

その理由は…、「ご家族の絆・結束をより強め」「ご家族のより一層の健康を実現する』ためでした。

曲線を多用した空間デザインと温もりが感じられる色彩。

室内空気環境を改善する健康塗料『ダイアトーマス』を壁・天井に塗布し

『健康的』で『活気』溢れる素敵なお住まいとして生まれ変わることができました。