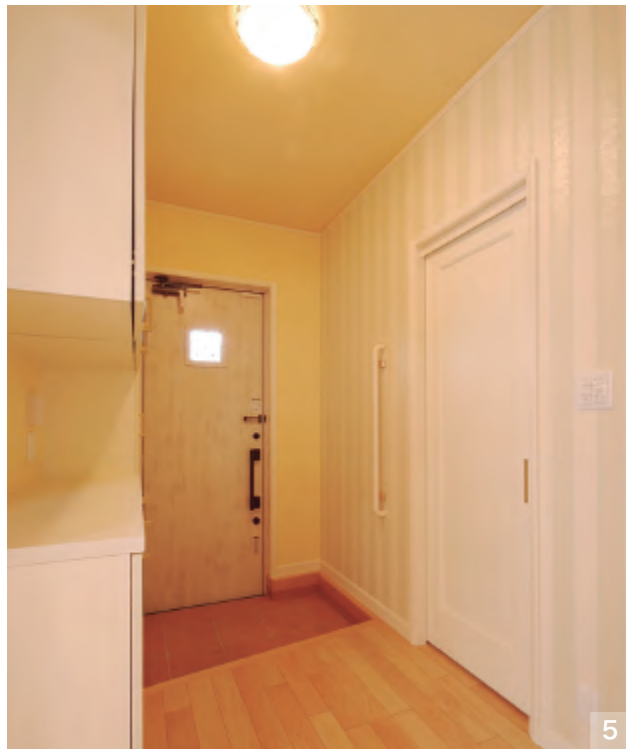


Feng-Shui Gallery



【写真1】 ラベンダー色のクロスを一面貼った寝室。他の壁と天井は、他の部屋とのバランスを考えピンクベージュのクロスを使用し、全体の調和をとっています。【写真2】 寝室のシェードカーテンはお部屋の色彩に合わせたラベンダーカラー。レースカーテンの葉っぱの柄が、空間に適度な動きを与えています。【写真3】 上品な黄緑色をアクセントカラーにした和室。窓につけたブラインドと、畳、壁面のアクセントカラーを緑系統の色彩で統一することで、空間にまとまりを与えています。【写真4】 各居室に異なる色彩を使用しても、淡いトーンで統一していることによって、各居室のドアを開放しても違和感なく使用することができます。【写真5】 黄色とストライプ柄のクロスで構成された玄関ホール。黄色は希望を、ストライプ柄は前向きな気持ちを感じさせるといわれており、気持ちのリセットを必要とする玄関に適した仕様といえます。【写真6】 造作カウンターと収納建具の白がアクセントになっているキッチン。清潔感を感じさせてくれます。



優しく温もりのある色彩を多用し
穏やかな氣に包まれた住まい空間

神奈川県川崎市 K様邸



淡いピンクのクロスで壁と天井が仕上げられたLDK。暖色ランプに照らされて、温もりの溢れる空間となっています。ピンクは健康や、ホルモンバランスを整える色とされています。