



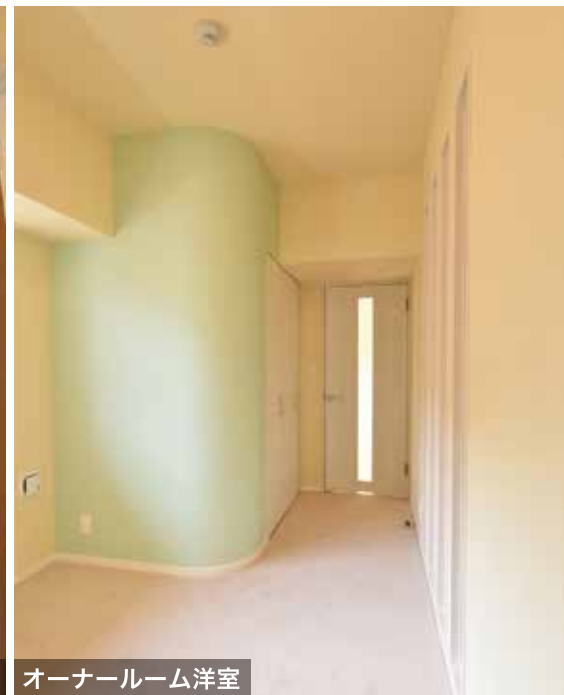
オーナールーム玄関



オーナールームLDK



オーナールーム寝室



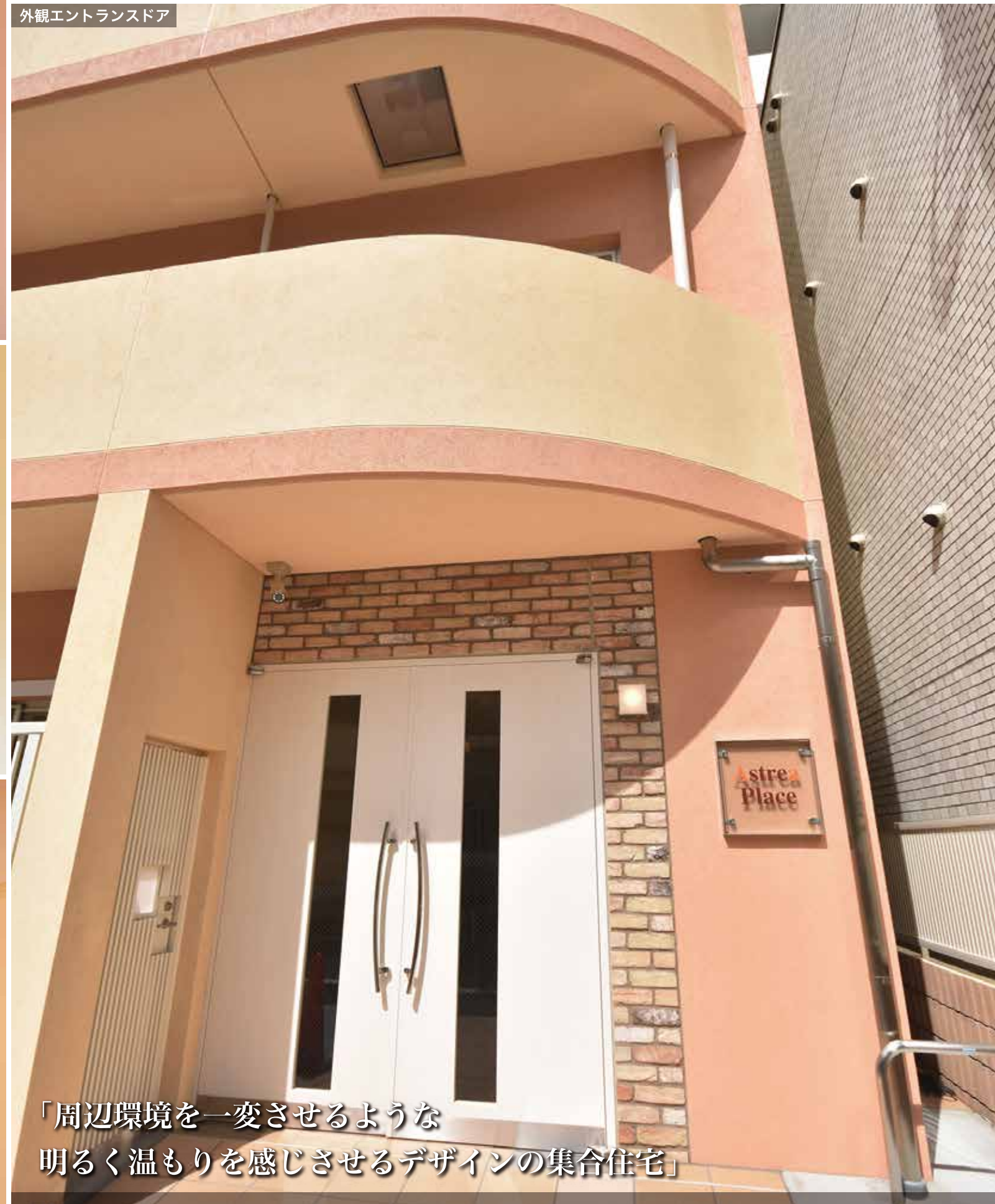
オーナールーム洋室

【外観エントランスドア】鮮やかな白いエントランスドアが視線を惹きつけるファサードデザイン。周りをレンガ調の壁面で構成することで、ただ明るくだけでなく、高級感を演出し、建物の質を高めています。【オーナールーム LDK】ピンクとベージュの優しい色彩で構成された空間は、そこにいてだけで温もりを感じさせてくれる安らぎの空間となっています。【オーナールーム玄関】ステンドグラスの建具が印象的な玄関ホール。上品な花柄のアクセントクロスは空間の質を高め、暖かい色彩空間は帰宅時にリラックスできるようなデザインとなっています。【オーナールーム洋室 / 寝室】双方共に、グリーン系のアクセントクロスが施され、健康と癒しを意識させてくれる空間デザインの居室。梁と壁面に大きめな曲線を用いることで、殺気の発生を防ぎ、安心感や寛ぎのイメージをプラスしています。【オーナールーム和室】空間全体を構成するピンクベージュのクロスは LDK と同じですが、背面に紫色のアクセントクロスを用いた祭壇があることで、神聖な雰囲気がプラスされ、落ち着きのある空間となっています。



オーナールーム和室

外観エントランスドア



「周辺環境を一変させるような
明るく温もりを感じさせるデザインの集合住宅」

Feng-Shui Gallery 『Astrea Place (アストレアプレイス)』
マンション・東京都