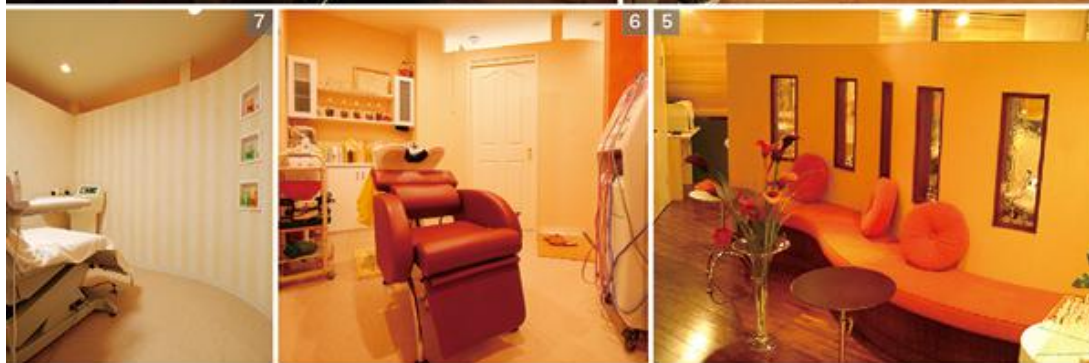
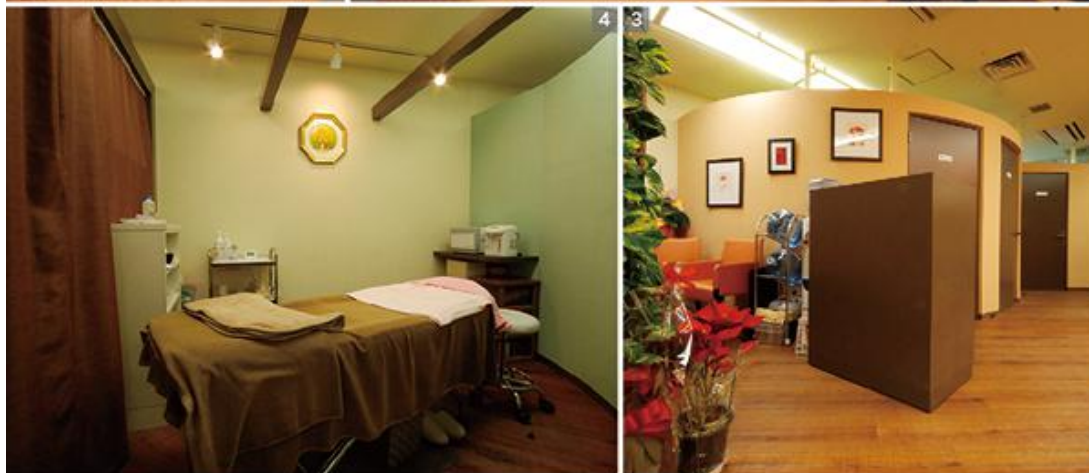
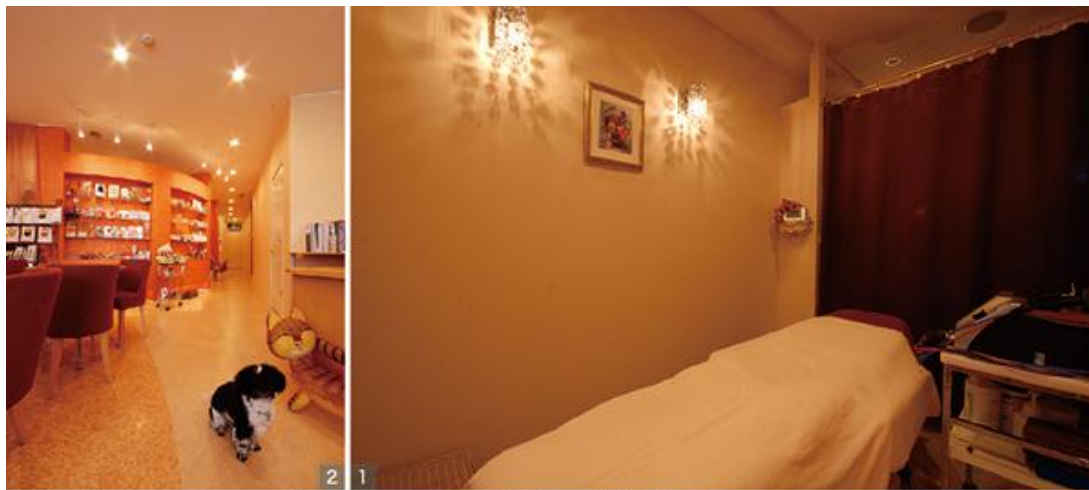


Feng-Shui Gallery

special edition vol.20

～風水デザインが空間にもたらす影響を、スペースごとに考える～

『エステサロン』



【大写真】 暖色系の色でまとめられたサロンブースは、落ち着きと寛ぎのエネルギーに溢れています。レースのカーテンを重ねて使用することで、柔らかな空間を演出しています

脳と心は空間に多大な影響を受けている
身体をリラックスさせるには、脳と心をリラックスさせることが不可欠

エステサロンのように、身体に様々な効果を提供する業種において
技術はもちろん大事ですが、そのサービスをどのような空間で提供するかも大切です。

それは、身体は脳と心に多大な影響を受けていて、

かつ脳と心は空間(周辺環境)に影響を受けているからです。

脳と心をどのようにしたいかは、空間によってコントロールすることが可能です。

【写真1】 落ち着いたトーンでまとめられた施術空間は、患者さんに深い寛ぎを与えます。ポイントで使用しているスワロフスキーの照明が、美への意識を高めます。【写真2、5】 明るいオレンジ色がアクセントになっているエントランス。ショーケースやソファの曲線が、訪れる人に癒しのエネルギーを与えます。【写真3】 円柱型のブースが特徴的な店内。曲線の壁があることによって優しい空間のイメージが強まり、安心感を与えます。【写真4】 グリーンは健康をイメージさせます。焦げ茶色とのコントラストで一層グリーンが引き立てられ、そのイメージも強まります。【写真6】 施術器具の多い空間は冷たいイメージになりますが、空間の色使いによってそのイメージを緩和することが可能です。【写真7】 ストラップが印象的な空間。黄色は希望を、ストラップは向上心を意識づけれます。