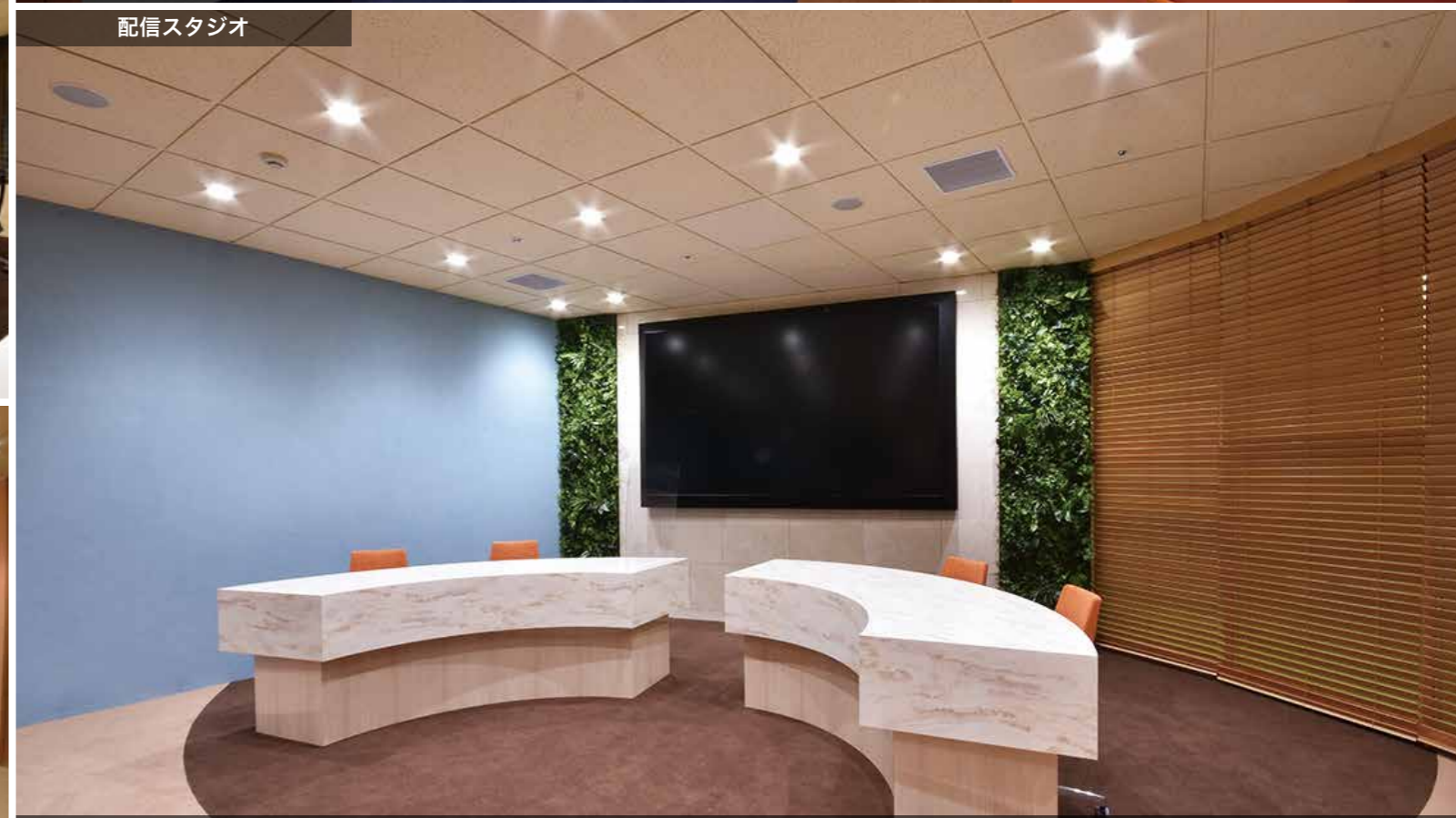




会議室1



エントランスホール



配信スタジオ

【エントランスホール (右ページ)】 オレンジ色の壁に絵画がバランスよく配置された、明るいエントランス空間。待ち合いのソファや、床のアクセントに用いられたビビットな配色が空間のアクセントとなり、訪れる人に活力を与えてくれます。会社のロゴは白い大理石調の壁面に取り付けられており、高級感と誠実さを感じられるデザインとなっています。【配信スタジオ】 メインモニターの両サイドに植物を配置し、カウンター天板の大理石やウッドブラインドなど、自然を感じさせる素材をふんだんに使った配信スタジオ。視聴する人に、無機質で冷たい印象を与えないようなデザインに仕上げられています。【会議室 1】 「絵画」「ペンダント照明」「観葉植物のプランター」が規則的に配置された会議室。モニターを配置している正面の壁もシンメトリー (左右対称) にデザインされており、それらは整った空間情報として脳に伝達され心地よさを感じさせてくれます。【会議室 2】 大きなペンダント照明が印象的な会議室。曲線で構成された壁面デザインは氣の流れをスムーズにし、包み込まれるような安心感を与えてくれます。【コリドー】 緑色の床とオレンジ色の壁が癒しを感じさせるコリドー。壁面のニッチ (飾り棚) の明かりと、通路の正面に取り付けられた絵画が、殺風景になりがちな通路空間に動きを与えてくれています。



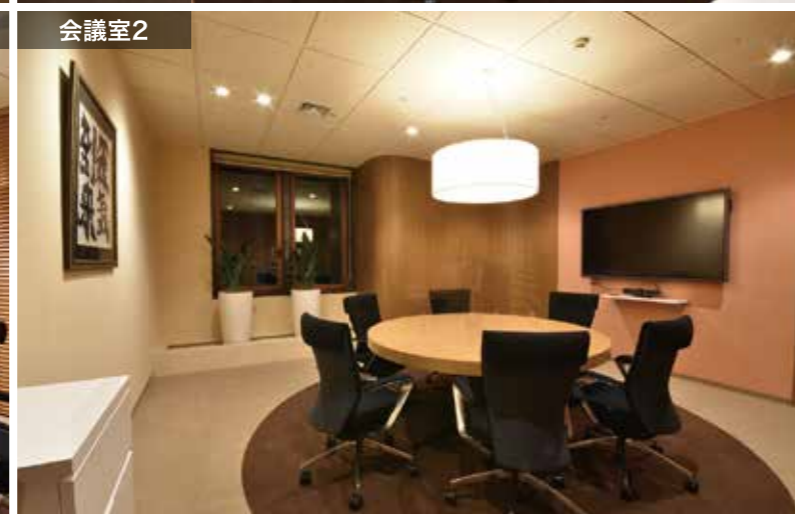
コリドー



会議室1



会議室2



会議室2